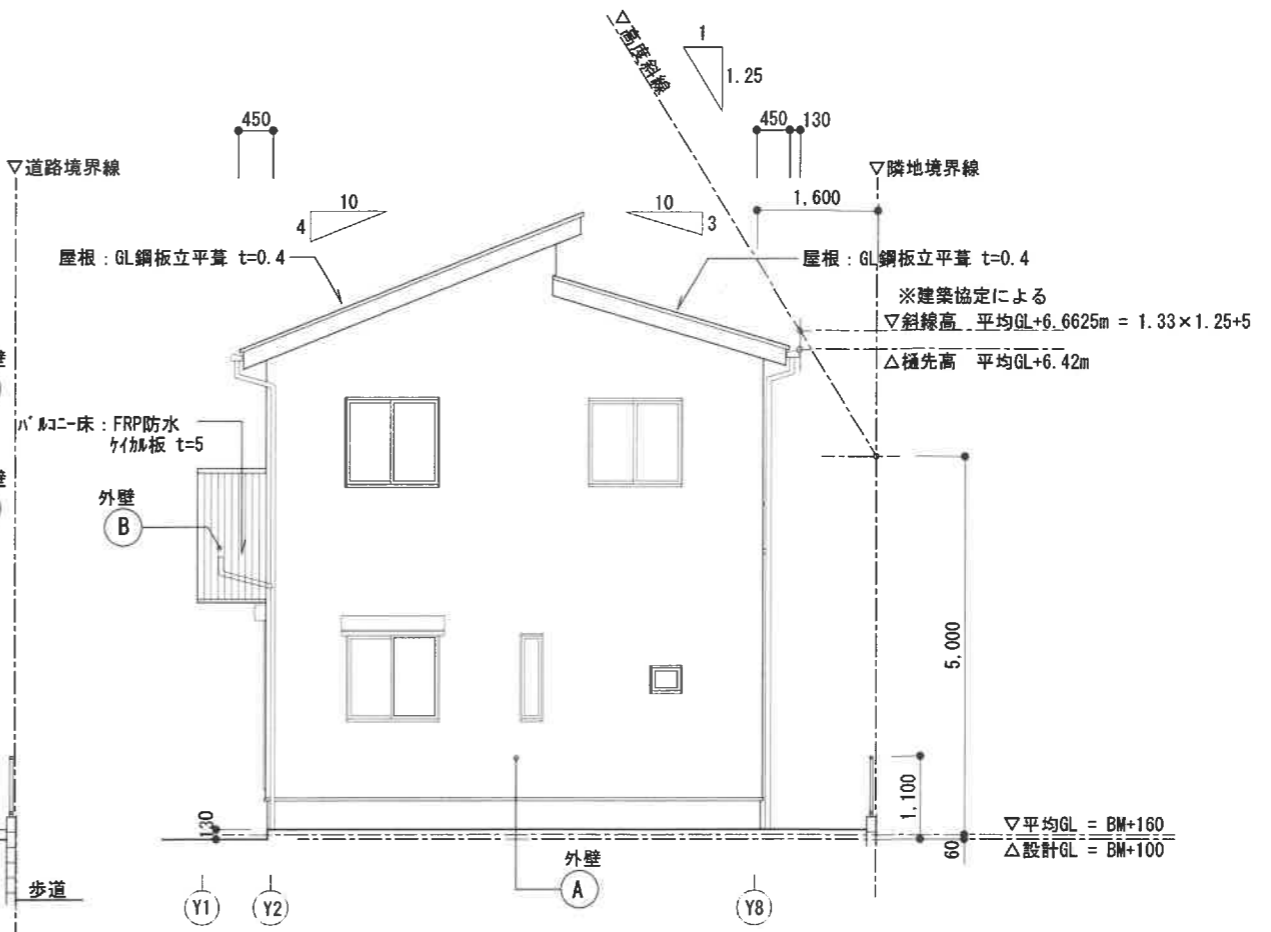
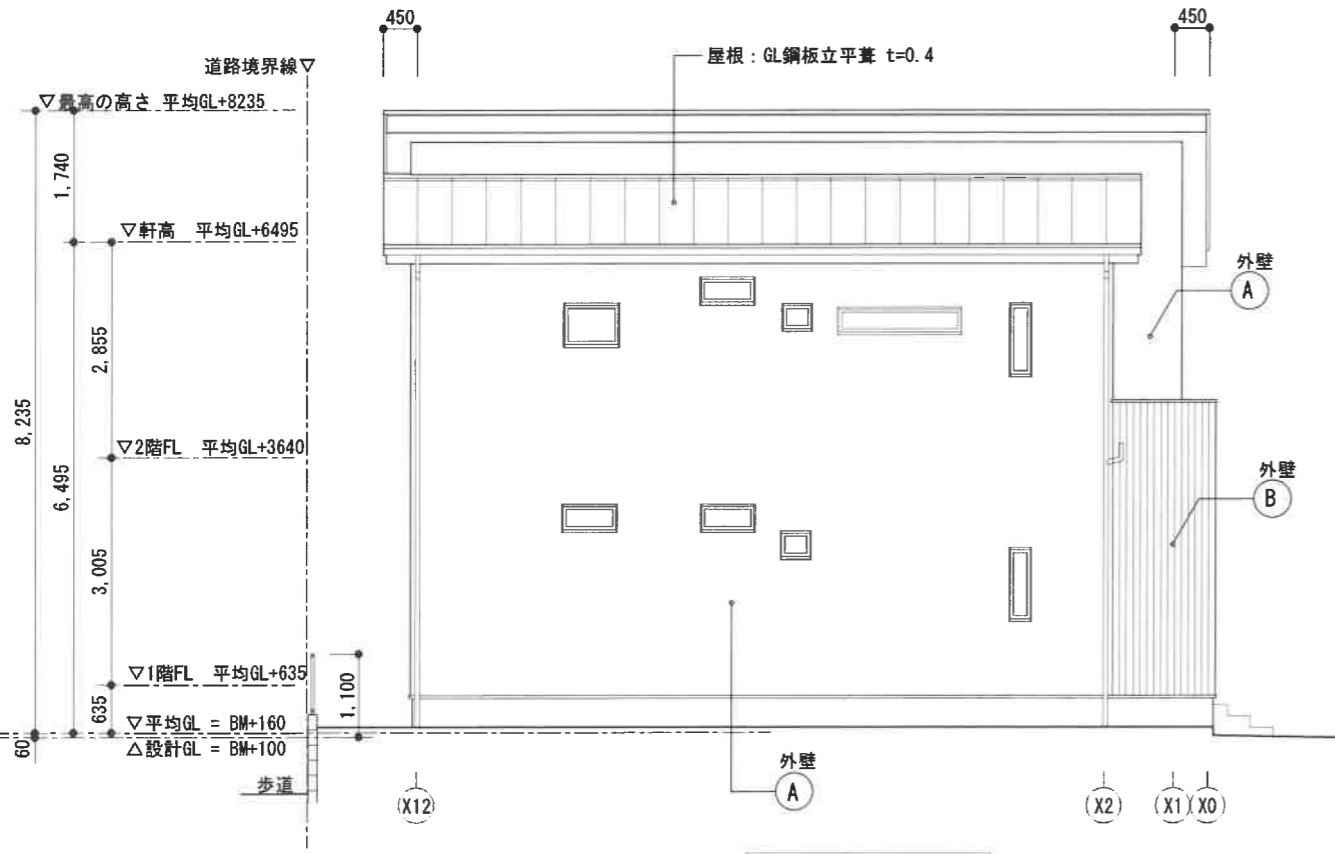


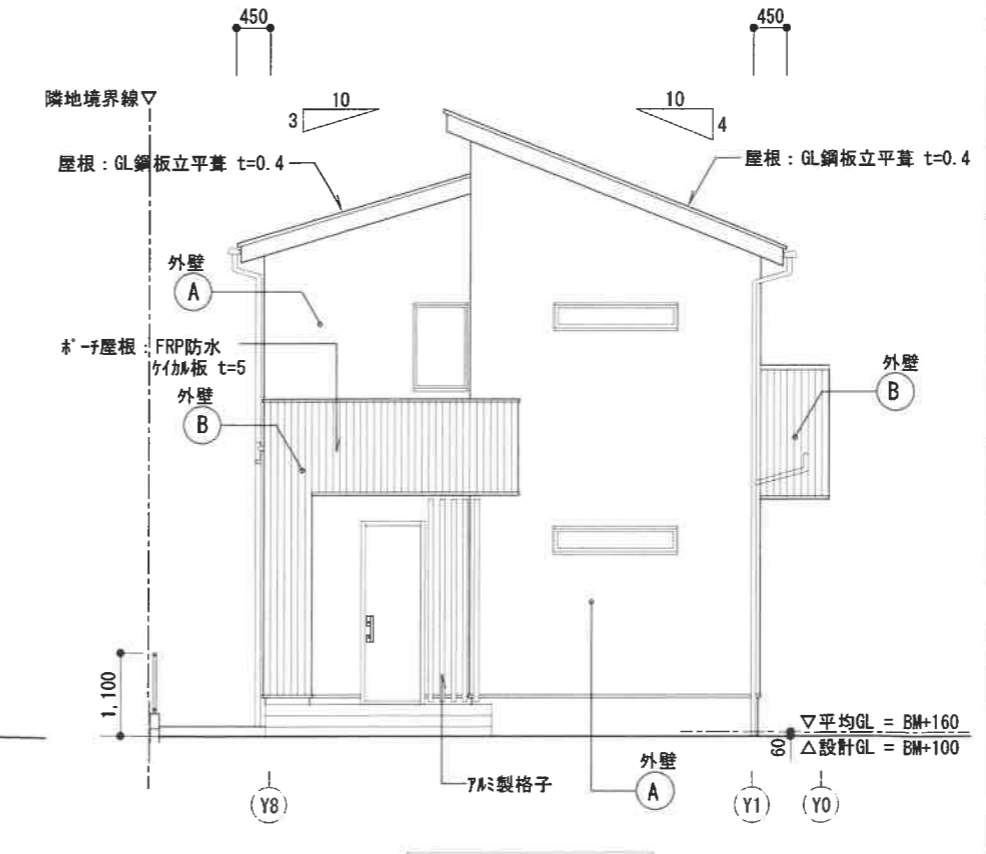
南立面図 S=1/100



東立面図 S=1/100



北立面図 S=1/100

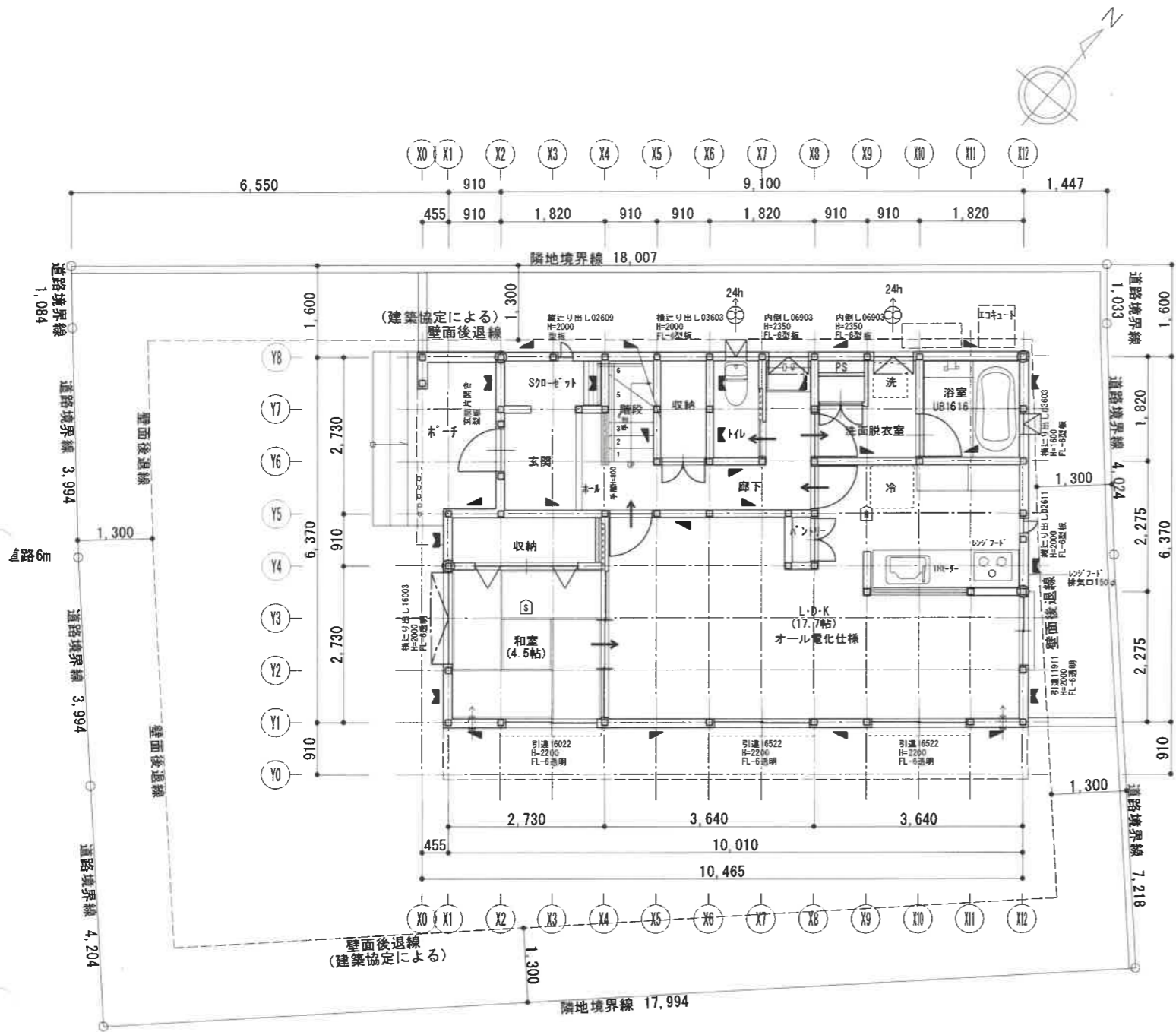


西立面図 S=1/100

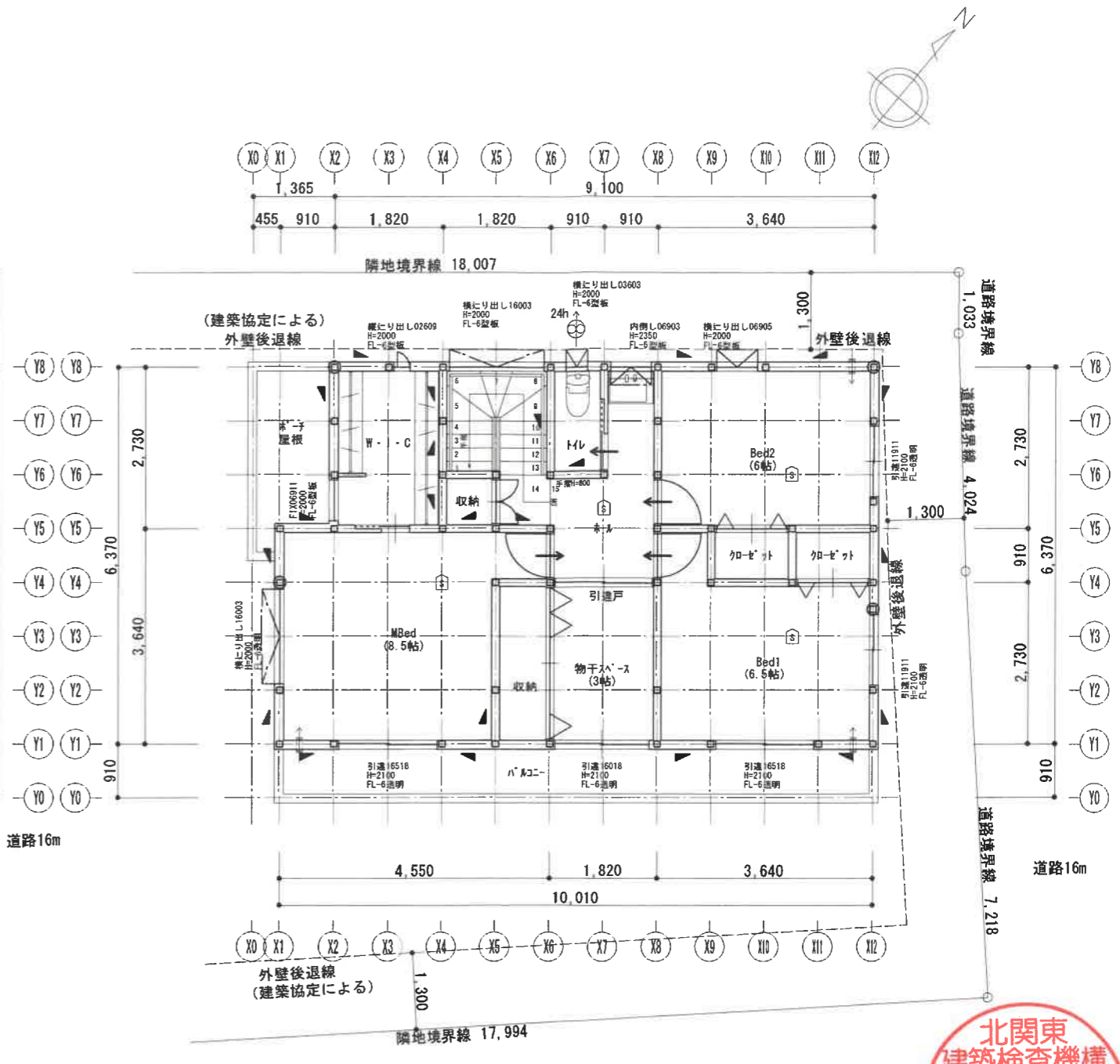
外部仕上	
屋根	GL鋼板立平葺 t=0.4 [不燃材] (色:シルバーブラック KNC K045) アスファルトフィング 23K (重ね: 上下100mm・左右200mm以上) 野地板: 構造用合板t=12
軒裏	ケイ酸カルシウム板 t=5 /上 AEP塗装
破風・鼻隠し	鋼板曲げ加工
外壁 A	GL鋼板サイディング t=18 釘貼 [防火構造: PC030BE-3549 (1)] 通気胴縁 t=18 (色:ブラック) 透湿防水シート (重ね: 上下90mm・左右150mm以上)
外壁 B	GL鋼板サイディング t=18 釘貼 [防火構造: PC030BE-3549 (1)] 同上 (色:ブリックレッド)
基礎(巾木)	鉄筋コンクリート打放シ上ホリマセメント系塗料ローラ塗
種	軒樋: 硬質塩ビ製 (黒) 縦樋: 硬質塩ビ製丸樋 (黒)
バルコニー ホーチ屋根	FRP防水トップコート塗 [飛び火認定品DR-0172] 勾配1/50以上 防水立上り: 壁面250mm以上・サツ下枠120mm以上 ケイ酸カルシウム板t=5貼 構造用合板t=12+12 梁上: 構造用合板t=24
その他	外部建具: FRPサッシ(住宅用) ホーチ格子: FRP製

北側斜線 (建築協定による)  
 斜線高 = 真北方向距離 × 斜線係数 + 5m  
 平均GL+6.6625m = 1.33 × 1.25 + 5  
 種先高  
 平均GL+6.42m  
 6.42m ≤ 6.6625m ∴ OK

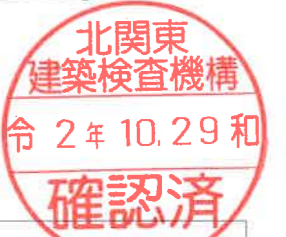




1階平面図 S=1/100



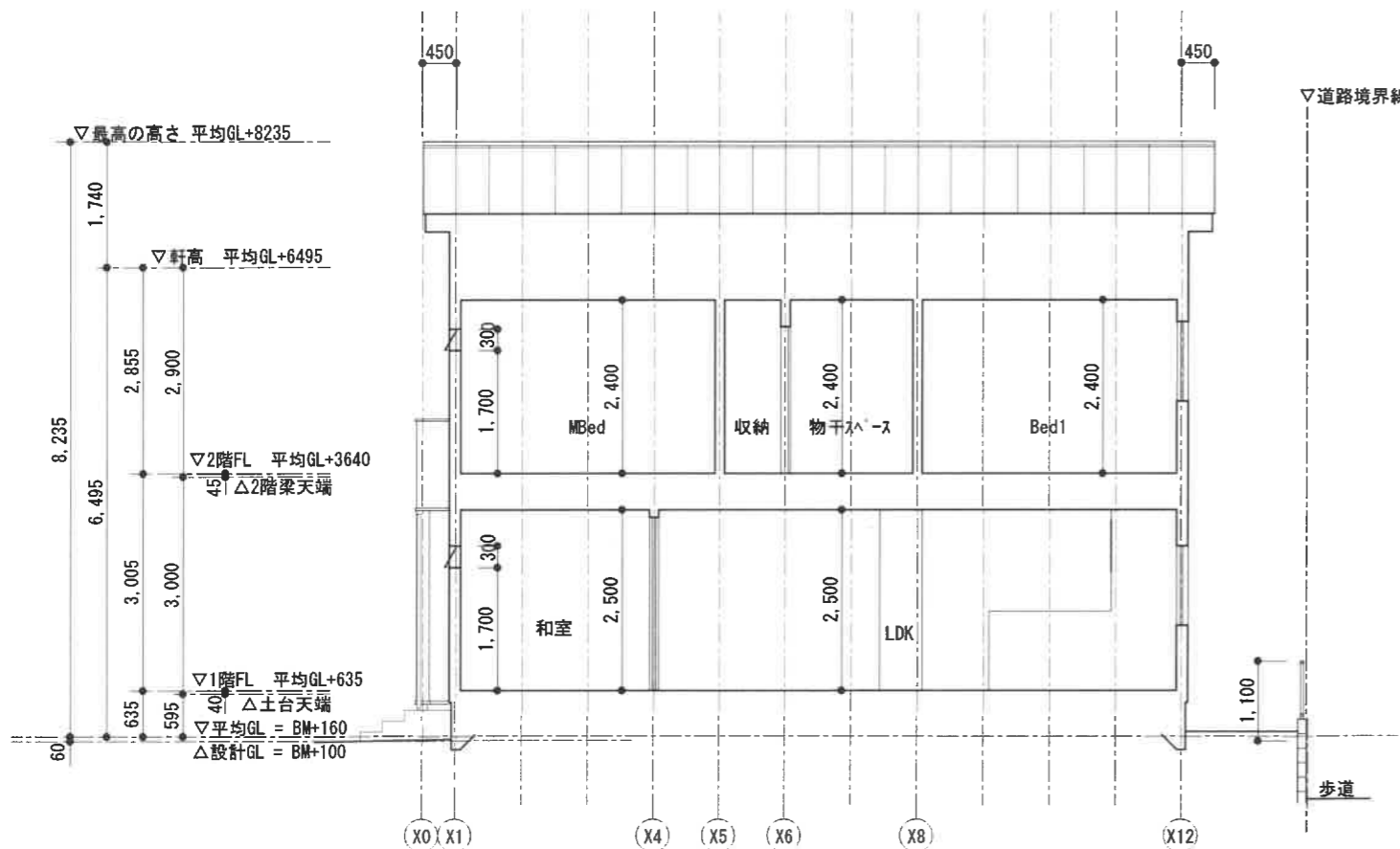
2階平面図 S=1/100



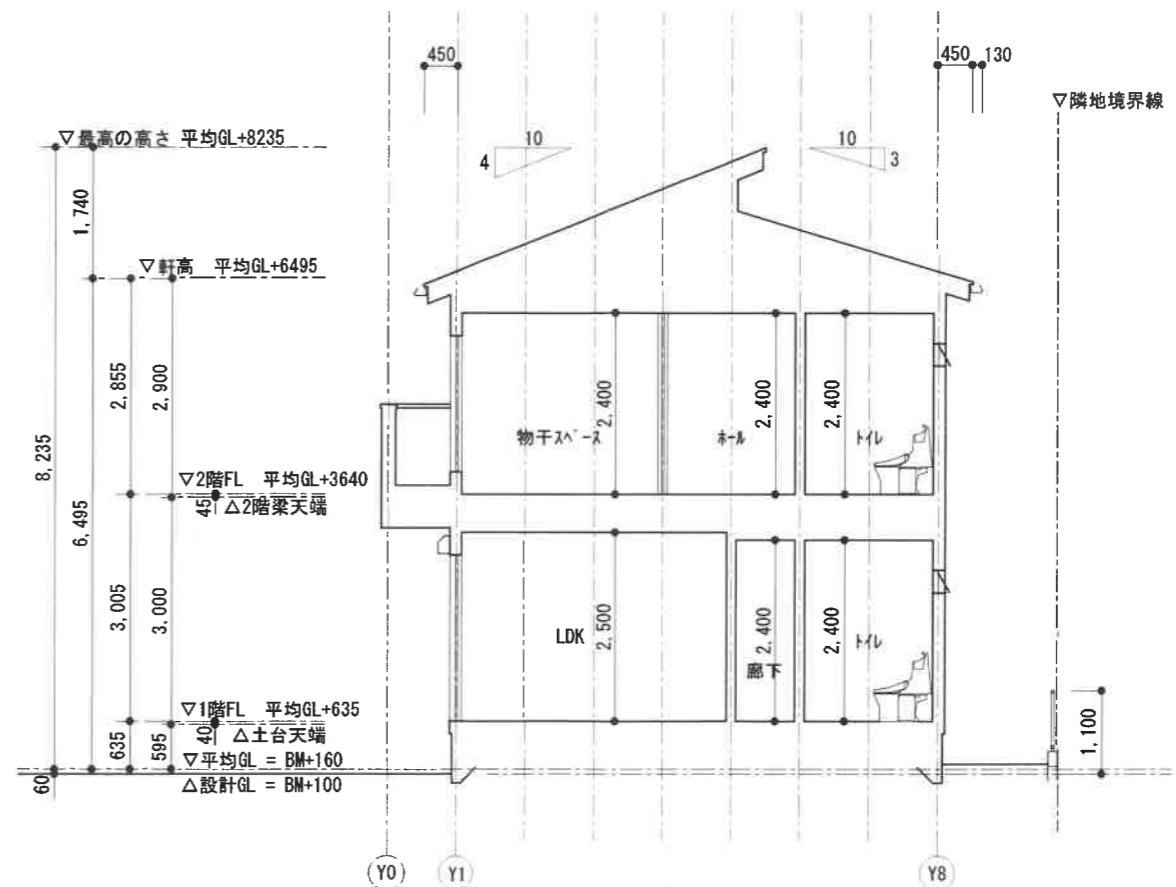
凡例	
□	管柱 105×105
⊙	通し柱 105×105
▲	木製筋違い(45×90)一方向
■	木製筋違い(45×90)たすき掛け
⊠	床下点検口
⊞	天井点検口
⊞	住宅用火災警報器煙感知器 天井付煙感知器
↻	換気扇100φ
↻ <sup>24h</sup>	24h換気扇100φ
↻ <sup>150φ</sup>	換気扇150φ
⇨	給気口100φ
→	建具等の通気(ファンカット)

階段寸法		
踏面	蹴上	有効幅
227.5mm	200.4mm	760.0mm
※手摺の出幅10cm以下		
内装制限 (令第128条の4第4項)		
オール電化仕様のため火気使用なし		

面積表	
敷地面積	229.93㎡ (69.55坪)
建築面積	65.00㎡ (19.66坪)
1階床面積	61.27㎡ (18.53坪)
2階床面積	61.27㎡ (18.53坪)
延床面積	122.54㎡ (37.06坪)
建築率	28.27%
容積率	53.30%



断面図X1 S=1/100



断面図Y1 S=1/100

北関東  
建築検査機構  
令 2年 10.29 和  
確認済

東栄建物株式会社一級建築士事務所  
一級建築士事務所 栃木県知事登録 A 第 3555 号  
一級建築士 大臣登録 第 226444 号 及川 治

TITLE みどりの森 ICHIKAI ノーS 棟新築工事  
DRAWING TITLE 断面図

DATE 2020年10月28日  
SCALE 1/100

No